

中華民國112年度

# 新 北 市 總 預 算

新北市政府教育局主管

新北市地方教育發展基金  
新北市立中正國民中學

附屬單位預算之分預算  
(非營業部分)

(法定版)

新北市立中正國民中學編



新北市立中正國民中學  
新北市地方教育發展基金  
目 次  
中 華 民 國 112 年度

一、業務計畫及預算說明.....	第	1	-	4	頁
二、預算主要表					
1、基金來源、用途及餘絀預計表.....	第	5	-	5	頁
2、基金來源、用途及餘絀預計表說明.....	第	6	-	6	頁
3、現金流量預計表.....	第	7	-	7	頁
三、預算明細表					
1、基金來源明細表.....	第	8	-	8	頁
2、基金用途明細表.....	第	9	-	13	頁
四、預算附表					
單位(或計畫)成本分析表.....	第	14	-	14	頁
五、預算參考表					
1、5年來主要業務計畫分析表.....	第	15	-	15	頁
2、員工人數彙計表.....	第	16	-	16	頁
3、用人費用彙計表-依人員別.....	第	18	-	19	頁
4、用人費用彙計表-依用途別.....	第	20	-	21	頁
5、各項費用彙計表.....	第	22	-	25	頁
六、附 錄					
1、預計平衡表.....	第	26	-	26	頁
2、資本資產明細表.....	第	27	-	27	頁



# 新 北 市 立 中 正 國 民 中 學

## 新 北 市 地 方 教 育 發 展 基 金

### 業務計畫及預算說明

中華民國 112 年度

#### 壹、基金概況

##### 一、設立宗旨及願景

- (一)本校依據「國民教育法」之規定辦理，以養成德、智、體、群、美五育均衡發展之健全國民為宗旨。
- (二)本校自 99 年度起依教育經費編列與管理法第 13 條規定設置「新北市地方教育發展基金」，以促進教育健全發展，提昇教育經費運用績效。

##### 二、施政重點

- (一)培育五育兼備，多元性向發展之健全國民。
- (二)加強生活教育，引導人生正確價值方向和行為態度。
- (三)陶冶並平衡身心發展，促進並調和群己關係。
- (四)發揮輔導效能，防止高關懷學生中輟，建立友善校園。
- (五)形塑優質化校園，發揮境教潛移默化功效。

##### 三、組織概況

本校設置校長 1 人，綜理全校校務，下設教務處、學務處、總務處、輔導室、人事室及會計室等單位，員額編制教師 147 人、職員 13 人、技工 1 人、工友 4 人，共計 166 人。

##### 四、基金歸類及屬性

本基金係預算法第 4 條第 1 項第 2 款所定，特定收入來源，供特殊用途之特別收入基金，並編製附屬單位預算。

## 貳、業務計畫

單位：新臺幣千元

### 一、基金來源

來源別	本年度預算數	實施內容
徵收及依法分配收入	10	違規罰款收入 1 萬元。
勞務收入	595	服務收入 59 萬 5 千元。
財產收入	593	權利金收入 59 萬元、利息收入 3 千元。
政府撥入收入	250,781	公庫撥款收入 2 億 5,078 萬 1 千元。
其他收入	100	雜項收入 10 萬元。

### 二、基金用途

業務計畫	本年度預算數	實施內容
國民教育業務計畫	252,847	本年度預算編列 2 億 5,284 萬 7 千元，計有普通班 60 班、特教班 3.33 班，合計 63.33 班，學生人數 1,718 人；另有補校 3 班，學生人數 49 人。本計畫擬新購各科教學設備，充實各科教材，以提高教學效能，革新教學方法；辦理場地開放、藝文競賽、數位教學、科學推廣、學生輔導等項目，以期透過各項活動，強健學生身心體魄，增進學生生活智慧；配合校務推動行政處室支援工作，進而增進運作效能。
建築及設備業務計畫	1,232	本年度預算編列 123 萬 2 千元，計有交通及運輸設備 30 萬元，辦理充實各項教學及辦公設備；其他設備 93 萬 2 千元，辦理辦理充實各項教學及辦公設備。

### 參、預算概要

#### 一、基金來源及用途之預計

(一)本年度基金來源 2 億 5,207 萬 9 千元，較上年度預算數 2 億 4,815 萬 8 千元，增加 392 萬 1 千元，約 1.58%，主要係政府撥款收入增加所致。

(二)本年度基金用途 2 億 5,407 萬 9 千元，較上年度預算數 2 億 5,015 萬 8 千元，增加 392 萬 1 千元，約 1.57%，主要係用人費用增加所致。

#### 二、基金餘絀之預計

本年度基金來源及用途相抵後，差短為 200 萬元，與上年度預算數相同，將移用以前基金餘額 200 萬元支應。

#### 三、補辦預算事項：無。

### 肆、以前年度計畫實施成果概述

一、前（110）年度計畫實施成果概述：基金來源決算數 2 億 5,722 萬 1,559 元，基金用途決算數 2 億 5,542 萬 9,862 元，賸餘數 179 萬 1,697 元。

二、上年度已過期間（111 年 1 月 1 日至 6 月 30 日止）計畫實施成果概述：

(一)基金來源部分：徵收及依法分配收入 5 萬 9,000 元、勞務收入 26 萬 8,367 元、財產收入 29 萬 5,000 元、政府撥入收入 1 億 7,353 萬 1,968 元、其他收入 3 萬 3,912 元。

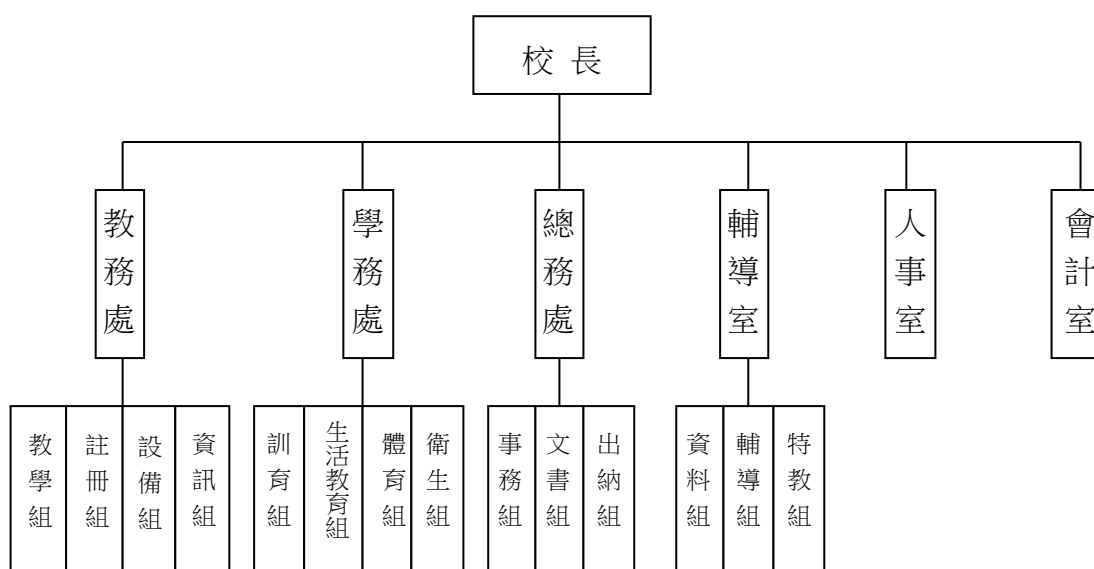
(二)基金用途部分：國民教育業務計畫 1 億 4,849 萬 504 元、建築及設備業務計畫 4 萬 5,752 元。

(三)總計 111 年上半年賸餘數 2,565 萬 1,991 元。

## 伍、組織系統圖

### 新北市立中正國民中學

#### 組 織 系 統 圖



員額編制表																					
教育人員					公務人員												技工工友				編制員額總計
總班級數	總教師人數	校長	教保員	專任運動教練	組長	幹事	護理師或護士	營養師	主任(人)	助理員(人)	人事管理員	主任(會)	佐理員(會)	會計員	留用人員	合計	技工	工友	廚工	合計	
63.33	146	1	0	1	3	4	2	0	1	1	0	1	1	0	0	13	1	4	0	5	166



新北市立中正國民中學  
 新北市地方教育發展基金  
**基金來源、用途及餘絀預計表**  
 中華民國112年度

單位：新臺幣千元

前年度決算數	項 目	本年度預算數	上年度預算數	比較增減(一)
257,222	基金來源	252,079	248,158	3,921
88	徵收及依法分配收入	10	10	0
88	違規罰款收入	10	10	0
445	勞務收入	595	595	0
445	服務收入	595	595	0
592	財產收入	593	593	0
590	權利金收入	590	590	0
2	利息收入	3	3	0
255,998	政府撥入收入	250,781	246,860	3,921
255,998	公庫撥款收入	250,781	246,860	3,921
99	其他收入	100	100	0
99	雜項收入	100	100	0
255,430	基金用途	254,079	250,158	3,921
254,836	國民教育計畫	252,847	248,926	3,921
254,836	國民中學教育	252,847	248,926	3,921
594	建築及設備計畫	1,232	1,232	0
0	營建及修建工程	0	0	0
0	交通及運輸設備	300	300	0
594	其他設備	932	932	0
1,792	本期賸餘（短絀－）	-2,000	-2,000	0
7,729	期初基金餘額	7,520	5,729	1,792
0	解繳公庫	0	0	0
9,520	期末基金餘額	5,520	3,729	1,792

備註：

新北市立中正國民中學  
新北市地方教育發展基金  
基金來源、用途及餘絀預計表說明  
中華民國 112 年度

壹、基金來源：

- 一、徵收及依法分配收入：本年度預算數為 1 萬元，主要為違規罰款收入 1 萬元。
- 二、勞務收入：本年度預算數為 59 萬 5 千元，主要為場地租借收入 58 萬元、各項招標圖說費收入 1 萬 5 千元。
- 三、財產收入：本年度預算數為 59 萬 3 千元，主要為食品及文具委外販售權利金 59 萬元、專戶利息收入 3 千元。
- 四、政府撥入收入：本年度預算數為 2 億 5,078 萬 1 千元，主要為市庫撥款收入 2 億 5,078 萬 1 千元。
- 五、其他收入：本年度預算數為 10 萬元，主要為資源回收收入 10 萬元。

貳、基金用途：

- 一、國民教育業務計畫：本年度預算數為 2 億 5,284 萬 7 千元，主要擬新購各科教學設備，充實各科教材，以提高教學效能，革新教學方法；辦理場地開放、藝文競賽、數位教學、科學推廣、學生輔導等項目，以期透過各項活動，強健學生身心體魄，增進學生生活智慧；配合校務推動行政處室支援工作，進而增進運作效能。
- 二、建築及設備業務計畫：本年度預算數為 123 萬 2 千元，包括交通及運輸設備 30 萬元，主要係辦理充實辦公及教學等設備；其他設備 93 萬 2 千元，主要係辦理充實辦公及教學等設備以改善教學環境，增進教學效能。

新北市立中正國民中學  
 新北市地方教育發展基金  
**現金流量預計表**  
 中華民國112年度

單位：新臺幣千元

項 目	預 算 數	說 明
業務活動之現金流量		
本期賸餘(短絀)	-2,000	
調整非現金項目	0	
流動資產淨減(淨增)	0	
流動負債淨增(淨減)	0	
業務活動之淨現金流入(流出)	-2,000	
其他活動之現金流量		
增加短期債務及其他負債	0	
增加其他負債	0	
增加其他資產	0	
增加其他資產	0	
其他活動之淨現金流入(流出)	0	
現金及約當現金之淨增(淨減)	-2,000	
期初現金及約當現金	74,261	
期末現金及約當現金	72,261	

註：

新北市立中正國民中學  
 新北市地方教育發展基金  
**基金來源明細表**  
 中 華 民 國 112年 度

單位：新臺幣千元

科目及業務項目	單 位	預 算 數			說 明
		數量 (業務量)	利(費)率	金 額	
徵收及依法分配收入	年	1		10	
違規罰款收入			10,000	10	未依法律、契約、其他 規定履約所收取或分配 之懲罰性收入
勞務收入				595	
服務收入	年	1	580,000	580	場地租借(收支併列)-販 賣機、影印機、停車 場、考試場地出借費
服務收入	年	1	15,000	15	各項招標圖說費收入
財產收入				593	
權利金收入	年	1	590,000	590	食品及文具委外販售權 利金(收支併列)
利息收入	年	1	3,000	3	專戶利息收入
政府撥入收入				250,781	
公庫撥款收入	年	1	250,781,000	250,781	市庫撥款收入
其他收入				100	
雜項收入	年	1	100,000	100	資源回收(收支併列)
總 計：				252,079	

新北市立中正國民中學  
新北市地方教育發展基金  
**基金用途明細表**  
中華民國112年度

單位：新臺幣千元

前年度 決算數	業務計畫及 用途別科目	本年度 預算數	上年度 預算數	計畫內容說明
254,836	53 國民教育計畫	252,847	248,926	
254,836	531 國民中學教育	252,847	248,926	
246,220	1 用人費用	241,635	237,177	
134,408	11 正式員額薪資	130,307	122,431	
130,627	113 職員薪金	128,387	120,511	教職員薪資
2,250		0	0	
1,531	114 工員工資	1,920	1,920	技工及工友薪資
8,431	12 聘僱及兼職人員薪資	4,911	4,911	
59	121 聘用人員薪金	0	0	
559		0	0	
4,128	124 兼職人員酬金	0	0	
3,685		72	72	補校導師費
0		174	174	補校兼職人員工作補助費-兼職費
0		127	127	補校兼職人員工作補助費-主管加給
0		894	894	補校鐘點費
0		0	144	
0		3,644	3,500	兼代課鐘點費
1,653	13 超時工作報酬	1,743	1,397	
1,615	131 加班費	28	28	補校工友加班費
38		50	50	各項業務加班費
0		50	50	場地租借(收支併列)-場租業務加班費
0		1,615	1,269	未休假加班費
32,699	15 獎金	35,000	34,000	
15,820	151 考績獎金	17,000	16,500	教職員工考績獎金
16,652	152 年終獎金	18,000	17,500	教職員工年終獎金
227		0	0	
51,593	16 退休及卹償金	51,140	55,043	
174	161 職員退休及離職金	0	0	
985		500	500	長期代理代課教師勞退準備金
50,405		0	0	
0		13,711	14,147	教職員退撫基金提撥
0		36,929	40,396	教職員退休金、撫慰金、獎勵金
29	163 卹償金	0	0	
17,436	18 福利費	18,534	19,395	
14,091	181 分擔員工保險費	15,000	15,000	教職員工公保、勞保、健保
254		0	0	
18	183 傷病醫藥費	286	247	教職員健康檢查費
596	18Y 其他福利費	672	672	教職員休假補助費(10日內)
2,477		2,400	3,300	公教人員各項補助(婚喪及生育補助、子女教育補助相關費用)
0		176	176	教職員休假補助費(逾10日)

新北市立中正國民中學  
新北市地方教育發展基金  
**基金用途明細表**  
中華民國112年度

單位：新臺幣千元

前年度 決算數	業務計畫及 用途別科目	本年度 預算數	上年度 預算數	計畫內容說明
4,243	<b>服務費用</b>	7,411	7,534	
21	<b>水電費</b>	2,118	2,138	
994	工作場所電費	4	4	補校費用-電費
0		121	141	場地租借(收支併列)-電費
0		160	160	食品及文具委外販售權利金(收支併列)-電費
0		1,733	1,733	電費
95	工作場所水費	100	100	水費
124	<b>郵電費</b>	153	200	
37	郵費	30	30	郵資
87	電話費	123	170	全校電話費
1	<b>旅運費</b>	257	257	
1	國內旅費	7	7	國內旅費
0		240	240	校外教學-國內旅費
0	貨物運費	10	10	教材運費
155	<b>印刷裝訂與廣告費</b>	331	352	
155	印刷及裝訂費	319	340	考卷、獎狀、畢業證書、學籍資料印刷相關費用
0		12	12	補校費用-各項資料印刷及裝訂費
564	<b>修理保養及保固費</b>	1,912	2,021	
76	一般房屋修護費	343	343	食品及文具委外販售權利金(收支併列)-辦公房屋、教室、廁所相關建物修繕
184		456	456	辦公費-辦公房屋、教室、廁所相關建物修繕
0		760	760	辦公房屋、教室、廁所相關建物修繕
40	其他建築修護費	43	43	高低壓變電修繕
32	機械及設備修護費	32	88	各項機械設備、電梯暨相關設備保養修繕
0	交通及運輸設備修護費	55	55	廣播系統相關通訊設備修護費
233	雜項設備修護費	4	4	補校費用-器具及設備修繕
0		29	29	飲水設備維護費
0		90	90	教學儀器及設備相關修護費
0		100	153	水塔、電扇相關保養修繕
2,126	<b>一般服務費</b>	2,418	2,344	
45	外包費	80	80	保全服務費
357		60	60	校園保全服務費
0		312	312	庶務性工作委外辦理費用
576	計時與計件人員酬金	0	0	
478		0	0	
343		409	389	場地租借(收支併列)-停車場管理人員1人薪資、保險、年終工作獎金及退職準備

新北市立中正國民中學  
新北市地方教育發展基金  
**基金用途明細表**  
中華民國112年度

單位：新臺幣千元

前年度 決算數	業務計畫及 用途別科目	本年度 預算數	上年度 預算數	計畫內容說明
027D	計時與計件人員酬金	204	195	校園門禁安全維護費-僱用專人值勤加班費(共2人)
0		409	389	其他臨時人員1人薪資、保險、年終工作獎金及退職準備
0		614	583	校園門禁安全維護費-僱用專人值勤薪資、保險、年終工作獎金及退職準備(共2人)
32727F	體育活動費	330	336	教職員工文康活動費
6728	<b>專業服務費</b>	96	96	
47285	講課鐘點、稿費、出席 審查及查詢費	10	10	樂(社)團教練鐘點費
0		35	35	社團教師鐘點費
0		26	26	自治幹部研習及內外聘講師鐘點費
0288	委託考選訓練費	4	4	採購人員教育訓練費
2028Y	其他專業服務費	21	21	校園環境維護費用
11629	<b>公共關係費</b>	126	126	
116291	公共關係費	126	126	應業務需要加強公共關係之費用
1,2803	<b>材料及用品費</b>	814	849	
131	<b>使用材料費</b>	5	5	
1312	燃料	5	5	割草機用油料
1,27932	<b>用品消耗</b>	809	844	
841321	辦公(事務)用品	33	30	補校費用-辦公及教學相關用品
115		117	117	電腦設備及維護管理費
0		18	32	辦公費-教學及行政用各項用品、文具、紙張相關經費
0		263	281	辦公及教學相關用品
14322	報章雜誌	20	20	訂閱圖書、報紙及雜誌相關費用
24323	農業與園藝用品及環境 美化費	35	35	校園綠美化及環境清潔衛生用品
30		50	50	資源回收(收支併列)-校園綠美化及環境清潔衛生用品
31324	化學藥劑與實驗用品	26	26	教學實驗用品
20328	醫療用品(非醫療院所 使用)	18	18	健康中心醫療保健用品
52		7	7	健康中心衛生保健費
0		41	45	口腔檢查及保健工作經費
11632Y	其他用品消耗	34	34	社團活動經費
37		18	18	特教班常年事務費-教學消耗及非消耗用品
0		28	28	食品及文具委外販售權利金(收支併列)-學生活動經費

新北市立中正國民中學  
新北市地方教育發展基金  
**基金用途明細表**  
中華民國112年度

單位：新臺幣千元

前年度 決算數	業務計畫及 用途別科目	本年度 預算數	上年度 預算數	計畫內容說明
032Y	其他用品消耗	18	18	特教班教材編輯費-教學消耗及非消耗用品
0		6	6	推動學校健康促進政策經費
0		77	79	運動會相關經費
3184	租金、償債、利息及相關手續費	218	218	
31845	雜項設備租金	218	218	
318451	雜項設備租金	75	75	學校各項活動舞台音響暨相關設備租金
0		143	143	影印機及油印機相關租金
2,7757	會費、捐助、補助、分攤、照護、救濟與交流活動費	2,759	3,138	
371	會費	9	9	
1712	學術團體會費	7	7	童軍、體育相關團體會費
2713	職業團體會費	2	2	護理師公會會費
2,62372	捐助、補助與獎助	2,458	2,803	
5726	獎助學員生給與	0	0	
2,462		50	50	國中原住民學生獎學金
15		59	59	食品及文具委外販售權利金(收支併列)-清寒學生獎助學金
0		180	186	優秀學生獎勵金
0		1,886	2,226	低收入戶、中低收入戶、身心障礙及家庭突遭變故學生午餐補助
14172Y	其他捐助、補助與獎助	151	150	教師節紀念品
0		71	71	獎勵學生之獎品
0		50	50	資源回收(收支併列)-擔任社區環保服務及資源回收績優班級獎勵經費
0		11	11	補校費用-獎勵學生之獎品
7674	補貼、獎勵、慰問、照護與救濟	192	226	
46743	獎勵費用	162	196	資深優良教師獎勵金
30744	慰問、照護及濟助金	30	30	退休(職)人員三節慰問金
7375	競賽及交流活動費	100	100	
73751	技能競賽	100	100	參加各項競賽活動相關費用
09	其他	10	10	
091	其他支出	10	10	
091Y	其他	10	10	辦理各項活動保險費
5945M	建築及設備計畫	1,232	1,232	
05M3	交通及運輸設備	300	300	



新北市立中正國民中學  
 新北市地方教育發展基金  
**基金用途明細表**  
 中華民國112年度

單位：新臺幣千元

前年度 決算數	業務計畫及 用途別科目	本年度 預算數	上年度 預算數	計畫內容說明
05	購建固定資產、無形資產、非理財目的之長期投資及營舍與設施工程支出	300	300	
051	購建固定資產	300	300	
0515	購置交通及運輸設備	300	300	充實各項教學及辦公設備
5945M4	其他設備	932	932	
5945	購建固定資產、無形資產、非理財目的之長期投資及營舍與設施工程支出	932	932	
59451	購建固定資產	932	932	
0514	購置機械及設備	300	300	充實各項教學及辦公設備
36		97	97	充實各項教學及辦公設備
89516	購置雜項設備	100	100	充實各項教學及辦公設備
469		400	400	充實各項教學及辦公設備
0		35	35	充實學校館藏圖書
255,430	總計	254,079	250,158	

新北市立中正國民中學  
 新北市地方教育發展基金  
**單位（或計畫）成本分析表**  
 中 華 民 國 112年 度

單位：新臺幣千元

計 畫 別	單位	單位成本 (元) 或 平 均 利 (費) 率	數量	預 算 數	說 明
國民教育計畫				252,847	
國民中學教育				252,847	
建築及設備計畫				1,232	
交通及運輸設備				300	
其他設備				932	
合 計				254,079	

新北市立中正國民中學  
 新北市地方教育發展基金  
 5 年來主要業務計畫分析表

中 華 民 國 112年 度

單位：新臺幣千元

年 度 及 項 目	單位	數量	單位成 本(元)或平 均利(費)率	預（決）算 數	說 明
本年度預算數				254,079	
國民教育計畫				252,847	
建築及設備計畫				1,232	
上年度預算數				250,158	
國民教育計畫				248,926	
建築及設備計畫				1,232	
前年度決算數				255,430	
國民教育計畫				254,836	
建築及設備計畫				594	
109年度決算數				255,675	
國民教育計畫				255,021	
建築及設備計畫				654	
108年度決算數				265,187	
國民教育計畫				264,373	
建築及設備計畫				814	

單位:人

註1：1.聘用及約僱人員係指基金按其法定組織編制，依「聘用人員聘用條例」及「行政院與所屬中央及地方各機關 約僱人員僱用辦法」規定聘用或約僱之人員，非依前開規定之聘僱人員，概不列入本表。  
2.其他兼任人員係指有關機關兼辦基金業務之現職人員，應說明領有兼職酬金之人數。

註2：停車場管理人員1人、校園門禁僱用專人值勤2人、其他臨時人員1人。

本頁空白

用人費用

1、「計時與計件人員酬金」：停車場管理人員409千元、校園門禁僱用專人值勤818千元、其他臨時人員409千元。

2、考績獎金：依公務人員考績法第7、8、12條暨公立高級中等以下學校教師成績考核辦法第4條等規定，預算人數161人，預算金額為17,000千元。年終獎金：依據行政院各年度訂定之軍公教人員年終工作獎金發給注意事項，預算人數165人，預算金額為18,000千元。

正國民中學  
教育發展基金  
彙計表  
112年度

單位：新臺幣千元

[illegible]

新北市立中  
新北市地方  
**用人費用**  
中華民國

科 目	正式員 額薪資	聘僱人 員薪資	超時工 作報酬	津 貼	獎 金			退休及
					年終獎金	考績獎金	其他	退休金
總 計	130,307		1,743		18,000	17,000		51,140
國民教育計畫	130,307		1,743		18,000	17,000		51,140
職員薪金	128,387							
工員工資	1,920							
兼職人員酬金								
加班費			1,743					
考績獎金						17,000		
年終獎金					18,000			
職員退休及離職金								51,140
分擔員工保險費								
傷病醫藥費								
其他福利費								

1、「計時與計件人員酬金」：停車場管理人員409千元、校園門禁僱用專人值勤818千元、其他臨時人員409千元。

2、考績獎金：依公務人員考績法第7、8、12條暨公立高級中等以下學校教師成績考核辦法第4條等規定，預算人數161人，預算金額為17,000千元。年終獎金：依據行政院各年度訂定之軍公教人員年終工作獎金發給注意事項，預算人數165人，預算金額為18,000千元。



正國民中學  
教育發展基金  
彙計表  
112年度

單位：新臺幣千元

卹償金	資遣費	福 利 費				提繳費	合 計	兼任人員 用人費用	總 計
		分擔保 險費	傷病醫 藥費	提撥福 利金	其他				
		15,000	286		3,248		236,724	4,911	241,635
		15,000	286		3,248		236,724	4,911	241,635
							128,387		128,387
							1,920		1,920
								4,911	4,911
							1,743		1,743
							17,000		17,000
							18,000		18,000
							51,140		51,140
		15,000					15,000		15,000
			286				286		286
					3,248		3,248		3,248

新北市立中正國民中學  
 新北市地方教育發展基金  
**各項費用彙計表**  
 中華民國112年度

單位：新臺幣千元

前 年 度 決 算 數	上 年 度 預 算 數	科 目	本 年 度 預 算 數				
			合 計	國民教育計畫	建築及設備計畫		
246,220	237,177	用人費用	241,635	241,635	0		
134,408	122,431	正式員額薪資	130,307	130,307	0		
132,877	120,511	職員薪金	128,387	128,387	0		
1,531	1,920	工員工資	1,920	1,920	0		
8,431	4,911	聘僱及兼職人員薪資	4,911	4,911	0		
618		聘用人員薪金	0	0	0		
7,814	4,911	兼職人員酬金	4,911	4,911	0		
1,653	1,397	超時工作報酬	1,743	1,743	0		
1,653	1,397	加班費	1,743	1,743	0		
32,699	34,000	獎金	35,000	35,000	0		
15,820	16,500	考績獎金	17,000	17,000	0		
16,879	17,500	年終獎金	18,000	18,000	0		
51,593	55,043	退休及卹償金	51,140	51,140	0		
51,563	55,043	職員退休及離職金	51,140	51,140	0		
29		卹償金	0	0	0		
17,436	19,395	福利費	18,534	18,534	0		
14,345	15,000	分擔員工保險費	15,000	15,000	0		
18	247	傷病醫藥費	286	286	0		
3,073	4,148	其他福利費	3,248	3,248	0		
4,243	7,534	服務費用	7,411	7,411	0		
1,090	2,138	水電費	2,118	2,118	0		
994	2,038	工作場所電費	2,018	2,018	0		
95	100	工作場所水費	100	100	0		
124	200	郵電費	153	153	0		
37	30	郵費	30	30	0		
87	170	電話費	123	123	0		
1	257	旅運費	257	257	0		
1	247	國內旅費	247	247	0		
	10	貨物運費	10	10	0		
155	352	印刷裝訂與廣告費	331	331	0		

新北市立中正國民中學  
 新北市地方教育發展基金  
**各項費用彙計表**  
 中華民國112年度

單位：新臺幣千元

前 年 度 決 算 數	上 年 度 預 算 數	科 目	本 年 度 預 算 數				
			合 計	國民教育計畫	建築及設備計畫		
155	352	印刷及裝訂費	331	331	0		
564	2,021	修理保養及保固費	1,912	1,912	0		
260	1,559	一般房屋修護費	1,559	1,559	0		
40	43	其他建築修護費	43	43	0		
32	88	機械及設備修護費	32	32	0		
	55	交通及運輸設備修護費	55	55	0		
233	276	雜項設備修護費	223	223	0		
2,126	2,344	一般服務費	2,418	2,418	0		
402	452	外包費	452	452	0		
1,397	1,556	計時與計件人員酬金	1,636	1,636	0		
327	336	體育活動費	330	330	0		
67	96	專業服務費	96	96	0		
47	71	講課鐘點、稿費、出席審查及查詢費	71	71	0		
	4	委託考選訓練費	4	4	0		
20	21	其他專業服務費	21	21	0		
116	126	公共關係費	126	126	0		
116	126	公共關係費	126	126	0		
1,280	849	材料及用品費	814	814	0		
1	5	使用材料費	5	5	0		
1	5	燃料	5	5	0		
1,279	844	用品消耗	809	809	0		
956	460	辦公（事務）用品	431	431	0		
14	20	報章雜誌	20	20	0		
54	85	農業與園藝用品及環境美化費	85	85	0		
31	26	化學藥劑與實驗用品	26	26	0		
72	70	醫療用品(非醫療院所使用)	66	66	0		

新北市立中正國民中學  
 新北市地方教育發展基金  
**各項費用彙計表**  
 中華民國112年度

單位：新臺幣千元

前 年 度 決 算 數	上 年 度 預 算 數	科 目	本 年 度 預 算 數				
			合 計	國民教育計畫	建築及設備計畫		
152	183	其他用品消耗	181	181	0		
318	218	租金、償債、利息及相關手續費	218	218	0		
318	218	雜項設備租金	218	218	0		
318	218	雜項設備租金	218	218	0		
594	1,232	購建固定資產、無形資產、非理財目的之長期投資及營舍與設施工程支出	1,232	0	1,232		
594	1,232	購建固定資產	1,232	0	1,232		
36	397	購置機械及設備	397	0	397		
	300	購置交通及運輸設備	300	0	300		
558	535	購置雜項設備	535	0	535		
2,775	3,138	會費、捐助、補助、分攤、照護、救濟與交流活動費	2,759	2,759	0		
3	9	會費	9	9	0		
1	7	學術團體會費	7	7	0		
2	2	職業團體會費	2	2	0		
2,623	2,803	捐助、補助與獎助	2,458	2,458	0		
2,482	2,521	獎助學員生給與	2,175	2,175	0		
141	282	其他捐助、補助與獎助	283	283	0		
76	226	補貼、獎勵、慰問、照護與救濟	192	192	0		
46	196	獎勵費用	162	162	0		
30	30	慰問、照護及濟助金	30	30	0		
73	100	競賽及交流活動費	100	100	0		
73	100	技能競賽	100	100	0		
	10	其他	10	10	0		
	10	其他支出	10	10	0		
	10	其他	10	10	0		

## 各項費用彙計表

單位：新臺幣千元

前 年 度  
決 算 数

新北市立中正國民中學  
 新北市地方教育發展基金  
**預計平衡表**  
 中華民國112年12月31日

單位：新臺幣千元

110年12月31日 實 際 數	科 目	112年12月31日 預 計 數	111年12月31日 預 計 數	比較增減
3,794,018	資 產 合 計	3,790,018	3,792,018	-2,000
3,794,018	資 產	3,790,018	3,792,018	-2,000
77,313	流動資產	73,313	75,313	-2,000
76,261	現金	72,261	74,261	-2,000
76,261	銀行存款	72,261	74,261	-2,000
0	匯撥中現金	0	0	0
1,052	預付款項	1,052	1,052	0
1,052	預付費用	1,052	1,052	0
0	投資、長期應收款 項、貸墊款及準備金	0	0	0
0	準備金	0	0	0
0	退休及離職準備 金	0	0	0
3,716,705	其他資產	3,716,705	3,716,705	0
3,716,705	什項資產	3,716,705	3,716,705	0
221	暫付及待結轉帳 項	221	221	0
3,716,485	代管資產	3,716,485	3,716,485	0
3,784,498	負 債	3,784,498	3,784,498	0
60,986	流動負債	60,986	60,986	0
60,986	應付款項	60,986	60,986	0
60,903	應付代收款	60,903	60,903	0
83	應付費用	83	83	0
0	應付工程款	0	0	0
3,723,512	其他負債	3,723,512	3,723,512	0
3,723,512	什項負債	3,723,512	3,723,512	0
5,970	存入保證金	5,970	5,970	0
0	應付退休及離職 金	0	0	0
3,716,485	應付代管資產	3,716,485	3,716,485	0
1,057	暫收及待結轉帳 項	1,057	1,057	0
9,520	基金餘額	5,520	7,520	-2,000
9,520	基金餘額	5,520	7,520	-2,000
9,520	基金餘額	5,520	7,520	-2,000
9,520	累積餘額	5,520	7,520	-2,000
3,794,018	負債及基金餘額合計	3,790,018	3,792,018	-2,000

信託代理與保證資產  
 保管品  
 保證品

608 信託代理與保證負債  
 105 應付保管品  
 503 應付保證品

608  
 105  
 503

新北市立中正國民中學  
新北市地方教育發展基金

**資本資產明細表**

中華民國112年度

單位：新臺幣千元

項 目	取得成本 (期初餘額)	以前年度 累計折舊/ 長期投資 評價	本 年 度 變 動					本年度累 計折舊/長 期投資評 價變動數	期末餘額
			增 加		減 少		主要增減 原因說明		
			金 額	類型	金 額	類型			
非理財目的之長期投資									
土地									
土地改良物	607	588						10	9
房屋及建築	29,526	15,015						1,733	12,778
機械及設備	33,303	23,988	397	(1)				2,240	7,472
交通及運輸設備	1,655	1,125	300	(1)				266	564
雜項設備	21,847	15,014	535	(1)				2,297	5,071
購建中固定資產									
租賃資產									
租賃權益改良									
電腦軟體	28				12	(9)			16
權利									
發展中之無形資產									
其他無形資產									
遞耗資產									
其他									
合計	86,967	55,729	1,232		12			6,546	25,912

註：

