

【手寫答案卷需確實寫上班級、座號、姓名，違者一律扣總分五分。】

【手寫答案卷需用藍色或黑色墨水筆書寫，違者一律扣總分五分，使用鉛筆書寫扣五分。】

一、 課習基本題(每格4分，共80分)(答案全對才給分)

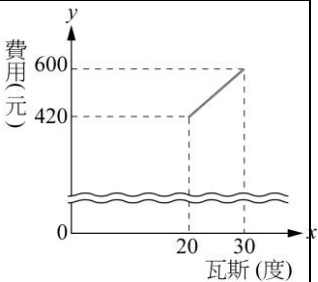
①	②	③	④	⑤	⑥	⑦
⑧	⑨	⑩	⑪	⑫	⑬	⑭
⑮	⑯	⑰	⑱	⑲	⑳	

二、 會考基測素養題(每題2分，共14分)(答案全對才給分)

①	②	③	④	⑤	⑥	⑦

三、 計算題(每題3分，共6分)(請寫出完整過程，否則不予給分)

- 1.天然瓦斯計費方式是兩個月為一期，每期須繳基本費，以及所使用的瓦斯費（每度瓦斯費固定）。已知使用的瓦斯度數與所繳費用成一次函數關係，如右圖為部分圖形。若五、六月分使用瓦斯 20 度，繳 420 元；十一、十二月分使用瓦斯 30 度，繳 600 元。
- 試問：(1)基本費為多少元？(2 分)
- (2)假如一、二月繳 466 元，則這兩個月分使用瓦斯為幾度？(1 分)



- 2.罐頭工廠生產了400個罐頭並排成一列，由左至右分別標記號碼1~400。檢驗員從中抽出罐頭檢驗，首先抽出5號罐頭，之後向右走，並以某固定的間隔陸續抽出罐頭。若此檢驗員抽出 15 個罐頭後，無法再依此方式抽出第 16 個，則最後一個被抽出的罐頭號碼為何？請寫出所有可能的答案與計算過程。(3 分)